

Odběr vzorků

PLÁN

odběru dílčích vzorků

1. Důvod odběru vzorků	Posouzení asfaltového krytu vozovky	
2. Objednatel	ESLAB, spol. s r.o.	
Lokalita	II/322 Kolín, Třídvorská ul.	
Vznik	Sondy ze stávající komunikace v km 0,000 – 1,662 – SO 101 a km 0,000 – 0,125 SO 111	
3. Informace o vzorcích výrobků		
Druh materiálu	Asfaltové vrstvy vozovky	
Způsob vzniku	Výroba na obalovně asfaltových směsí	
Technologie vzniku výrobku	Strojní pokládka na vozovce	
Výrobní postupy	Stavební práce	
Vstupní suroviny	Drcené kamenivo, kamenná moučka, asfaltové pojivo	
Rešeršní informace o fyz. a chem. vlastnostech	-	
4. Schéma odběru vzorků		
Způsob vzorkování	strojný odběr	
Počet vzorkovacích jednotek	3+4+3	
Počet dílčích vzorků	7	
Odběrová místa	Vozovka - 7 místa	
5. Hmotnost dílčích vzorků	0,5 kg	
6. Typ vzorkovače	silniční vrtačka	
Typ vzorkovnice	Plastová nádoba	
Uskladnění vzorků	Po odběru odvoz do laboratoře	
7. Popis techniky odběru dílčích vzorků	Odběr jádrovými vývrty	
8. Postup úpravy vzorků	Kvartace	
9. Velikost laboratorního vzorku	cca 10 x 0,5 kg	
Velikost archivního vzorku	cca 10 x 0,2 kg	
Velikost vzorku pro producenta	cca 10 x 0,5 kg	
10. Opatření k zajištění kvality vzorkování:	Vzorkař s proškolením od vzorkaře s osvědčením VHO.	
11. Osoba zabezpečující plán vzorkování a metodické vedení odběru vzorků	Adresa:	Číslo telefonu:
Ing. Jaroslav Papež	K. Chocholy 18, 37005 České Budějovice	607084122 725854087
	Č.osvědčení VHO: 4548	
Osoba provádějící vzorkování:	Adresa	Číslo telefonu:
Milan Beck, DiS.	ESLAB, spol. s r.o.	735 176 951
	Zkušební laboratoř České Budějovice, Resslova 1579/2,370 04	
12. Výběr laboratoře	Adresa	Číslo telefonu:

Odběr vzorků

Monitoring, s.r.o.	Podbabská 30, 16000 Praha 9	266316272
13. Ochrana zdraví a zásady bezpečnosti práce	Pracovníci budou poučeni z bezpečnosti práce, budou dodržovány obecné zákony, vyhlášky a pokyny bezpečnosti a hygieny práce nakládání s odpady stejně, tak jako vnitřní pravidla provádějící organizace. Práce budou prováděny pouze osobami způsobilými a prokazatelně seznámenými s výše zmíněnými předpisy při použití ochranných pomůcek.	
14. Materiální zabezpečení odběru vzorků		
Ochranné pracovní pomůcky	Ochranný pracovní oděv	
Lékárnička	Běžné vybavení	
Fotoaparát	Fotodokumentace bude prováděna.	
Značení vzorkovnic	Popiskou a předávacím protokolem	
Tiskopis protokolu o odběru vzorku	Bude zpracován a bude součástí objednávky na chem. rozboru a následného vyhodnocení rozborů	
15. Předpokládaný termín odběru vzorků	24.9.2019	
16. Zpracovatel plánu	Jméno: Ing. Jaroslav Papež osvědčení VHO č. 4548	

PROTOKOL

o odběru dílčích vzorků

Číslo protokolu:

Označení vzorku:

- úsek č. 1 km 0,000 – 0,725 SO 101 + km 0,000 – 0,125 SO 111 - Obrusná vrstva ACO – sonda č. D+E+F
- úsek č. 1 km 0,000 – 0,725 SO 101 + km 0,000 – 0,125 SO 111 - Ložná vrstva ACL – sonda č. D+E+F
- úsek č. 1 km 0,000 – 0,725 SO 101 + km 0,000 – 0,125 SO 111 - podkladní vrstva PM+nátěr – sonda č. D+E+F
- úsek č. 2 km 0,725 – 1,340 SO 101 - Obrusná vrstva ACO – sonda č. B+C
- úsek č. 2 km 0,725 – 1,340 SO 101 - Ložná vrstva ACL – sonda č. B+C
- úsek č. 2 km 0,725 – 1,340 SO 101 - Podkladní vrstva 1. ACP – sonda č. B+C
- úsek č. 2 km 0,725 – 1,340 SO 101 - Podkladní vrstva 2. ACP – sonda č. B+C
- úsek č. 3 km 1,340 – 1,662 SO 101 - Obrusná vrstva ACO – sonda č. 1+A
- úsek č. 3 km 1,340 – 1,662 SO 101 - Ložná vrstva ACL – sonda č. 1+A
- úsek č. 3 km 1,340 – 1,662 SO 101 - Podkladní vrstva ACP – sonda č. 1+A

Název akce:

- II/322 Kolín, Třídvorská ul.
 - km 0,000 – 1,662 SO 101, km 0,000 – 0,125 SO 111

Důvod odběru vzorků:

Odběr vzorků se provádí za účelem zjištění obsahu polyaromatických uhlovodíků a sušiny.

Práce spočívaly v odběrech vzorků z krytu vozovky jádrovou vrtací soupravou, kvartaci vzorků, přípravy směšného laboratorního vzorku, předání vzorků do akreditované zkušební laboratoře.

Údaje o odběrech dílčích vzorků			
Datum:	24.9.2019	Čas:	9 – 14 hod
Místo odběru:	II/322 Kolín, Třídvorská ul., km 0,000 – 1,662 SO 101, km 0,000 – 0,125 SO 111		
Osoba provádějící odběr	Adresa	Číslo telefonu	Podpis
Milan Beck, DiS.	ESLAB, spol. s r.o.	735 176 951	
	Zkušební laboratoř České Budějovice, Resslova 1579/2,370 04		

Odběr vzorků

Osoby přítomné odběru	Adresa	Číslo telefonu	Podpis
Pan Jiří Kapin	ESLAB, spol. s r.o.	735 176 952	
	Zkušební laboratoř České Budějovice, Resslova 1579/2,370 04		
Počasí	Průměrná teplota, cca + 15 °C	Hmotnost vzorku	10 x 0,5 kg

Způsob odběru vzorků:

Podle vzorkovacího plánu odběru vzorků v souladu s ustanoveními:
 - ČSN 01 51 10 Vzorkování materiálů, základní ustanovení

Údaje o vzorcích:

Byly provedeny odběry vzorků lopatkou z odfrézovaného krytu vozovky podle vzorkovacího plánu vzorkařem s příslušným osvědčením pro odběry vzorků. Hmotnost vzorku 1 kg.

Objednatel	Nestanovený výrobek	IČO objednatele
ESLAB, Spol. s r.o.	Asfaltové vrstvy	03598292

Popis odběru vzorků:

Silniční vrtačkou z místa vozovky

Označení vzorku	lokalizace vzorku	druh vrstvy	hloubka uložení od nivelety	GPS souřadnice
Sonda č. 1 + A	km 1,440 LS, 1,607 LS	ACO	0,000 – 0,040	viz diagnostika vozovky
Sonda č. 1 + A		ACL	0,040 – 0,100	
Sonda č. 1 + A		ACP	0,100 – 0,200	
Sonda B + C	km 0,780 LS + 1,000 LS	ACO	0,000 – 0,045	
Sonda B + C		ACL	0,045 – 0,100	
Sonda B + C		1. ACP	0,100 – 0,175	
Sonda B + C		2. ACP	0,175 – 0,235	
Sonda D+E+F	km 0,070 SO 111, km 0,510, km 0,135	ACO	0,000 – 0,050	
Sonda D+E+F		ACL	0,050 – 0,080	
Sonda D+E+F		PM + nátěr	0,080 – 0,250	

Technologie vzniku vzorku v době odběru:

Odběr jádrovými vývrty, oddělení vrstev řezáním.

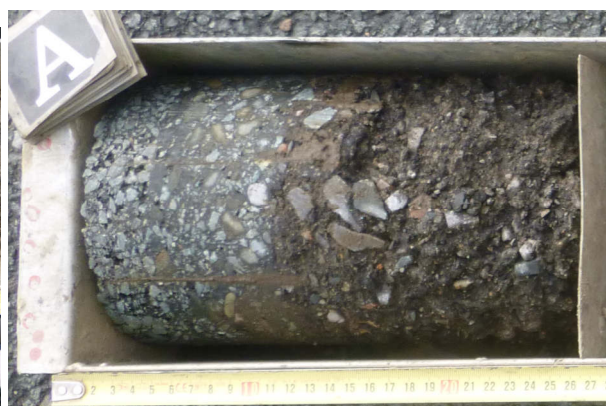
Odběr vzorků

Úprava dílčích vzorků: Homogenizací a kvartací

Další údaje:

Vzorkovnice	plastová
Předpokládané nebezpečné vlastnosti	žádné
Vzorkovač	silniční vrtačka
Doprava vzorku do laboratoře	osobní auto
Osoba odpovídající za dopravu vzorku	Ing. Jaroslav Papež
Osoba, která předala vzorky dne 4.7.2019	Ing. Jaroslav Papež
Osoba, která převzala vzorky dne 4.7.2019	Ing. Petr Jankovský, Monitoring s.r.o.

Příloha: Foto vzorku z vozovky



Odběr vzorků

